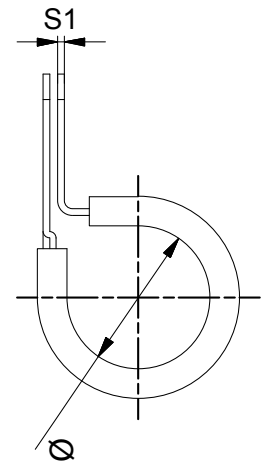
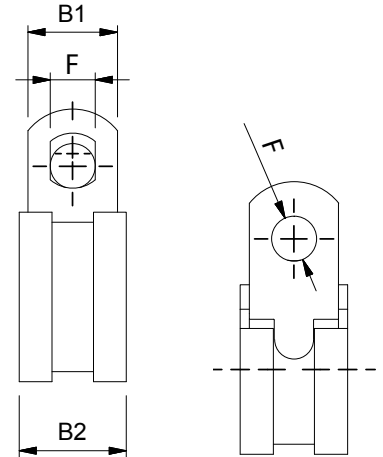


PZ

Passacavo Gommato in Acciaio Zincato W1

W1 Zinc Plated Fastening Clamp

Cod.	Ø mm	B1 mm	B2 mm	S1 mm	F mm	U.V.
PZ1205	5	12	15	0,5	5,3	100
PZ1206	6	12	15	0,5	5,3	100
PZ1208	8	12	15	0,5	5,3	100
PZ1210	10	12	15	0,5	5,3	100
PZ1212	12	12	15	0,5	5,3	100
PZ1215	15	12	15	0,5	5,3	100
PZ1216	16	12	15	0,5	5,3	100
PZ1218	18	12	15	0,5	5,3	100
PZ1220	20	12	15	0,5	5,3	100
PZ1222	22	12	15	0,5	5,3	100
PZ1224	24	12	15	0,5	5,3	100
PZ1225	25	12	15	0,5	5,3	100
PZ1226	26	12	15	0,5	5,3	100
PZ1228	28	12	15	0,5	5,3	100
PZ1230	30	12	15	0,5	5,3	100
PZ1506	6	15	18	0,6	6,4	100
PZ1508	8	15	18	0,6	6,4	100
PZ1510	10	15	18	0,6	6,4	100
PZ1512	12	15	18	0,6	6,4	100
PZ1514	14	15	18	0,6	6,4	100
PZ1515	15	15	18	0,8	6,4	100
PZ1516	16	15	18	0,8	6,4	50
PZ1518	18	15	18	0,8	6,4	50
PZ1519	19	15	18	0,8	6,4	50
PZ1520	20	15	18	0,8	6,4	50
PZ1521	21	15	18	0,8	6,4	50
PZ1522	22	15	18	0,8	6,4	50
PZ1524	24	15	18	0,8	6,4	50
PZ1525	25	15	18	0,8	6,4	50
PZ1526	26	15	18	0,8	6,4	50
PZ1528	28	15	18	0,8	6,4	50
PZ1530	30	15	18	0,8	6,4	50
PZ1532	32	15	18	0,8	6,4	50
PZ1535	35	15	18	0,8	6,4	50
PZ1536	36	15	18	0,8	6,4	50
PZ1538	38	15	18	0,8	6,4	50
PZ1540	40	15	18	0,8	6,4	50
PZ1545	45	15	18	0,8	6,4	50
PZ2010	10	20	24	0,8	8,4	50
PZ2012	12	20	24	0,8	8,4	50
PZ2015	15	20	24	0,8	8,4	50
PZ2020	20	20	24	0,8	8,4	50
PZ2025	25	20	24	0,8	8,4	50
PZ2028	28	20	24	0,8	8,4	50
PZ2030	30	20	24	0,8	8,4	50
PZ2032	32	20	24	1	8,4	50
PZ2035	35	20	24	1	8,4	50
PZ2038	38	20	24	1	8,4	50
PZ2040	40	20	24	1	8,4	50
PZ2045	45	20	24	1	8,4	50
PZ2048	48	20	24	1	8,4	50
PZ2050	50	20	24	1	8,4	50
PZ2550	50	25	28	1	10,5	50
PZ2560	60	25	28	1	10,5	50
PZ2570	70	25	28	1	10,5	50



Caratteristiche

Materiale Banda: Acciaio zincato W1

Caratteristiche Banda:

Copertura in gomma in EPDM

Utilizzo:

Per stringere tubi, bloccare cavi singoli o raggruppati

Product specification

Band Material: Zinc plated steel W1

Band Features: EPDM rubber covering

Use:

Ideal for clamping pipes, single or bunched cables