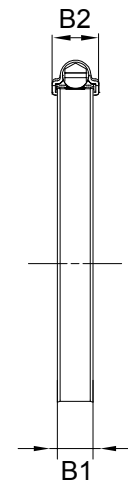
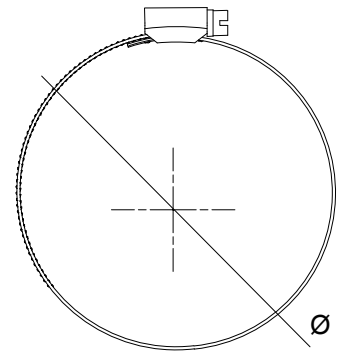


FSTX - GSTX

Fascetta Stringitubo a Vite "ALTE PRESTAZIONI" W4 "HIGH PERFORMANCE" Worm Drive Hose Clamp W4

INOX
Stainless Steel

Cod.	Ø min. mm	Ø max mm	B1 mm	B2 mm	Coppia di Serraggio Safe Working Torque	
FSTX008	8	14	9,7	12,8	3,5 Nm	50
FSTX011	11	17	9,7	12,8	3,5 Nm	50
FSTX013	13	20	9,7	12,8	3,5 Nm	50
GSTX015	15	25	11,7	15,2	5,5 Nm	50
GSTX019	19	29	11,7	15,2	5,5 Nm	50
GSTX022	22	32	11,7	15,2	5,5 Nm	50
GSTX026	26	38	11,7	15,2	5,5 Nm	50
GSTX032	32	44	11,7	15,2	5,5 Nm	50
GSTX038	38	50	11,7	15,2	5,5 Nm	50
GSTX044	44	56	11,7	15,2	5,5 Nm	50
GSTX050	50	65	11,7	15,2	5,5 Nm	50
GSTX058	58	75	11,7	15,2	5,5 Nm	50
GSTX068	68	85	11,7	15,2	5,5 Nm	20
GSTX077	77	95	11,7	15,2	5,5 Nm	20
GSTX087	87	112	11,7	15,2	5,5 Nm	20
GSTX104	104	138	11,7	15,2	5,5 Nm	20
GSTX130	130	165	11,7	15,2	5,5 Nm	20
GSTX155	155	180	11,7	15,2	5,5 Nm	20
GSTX175	175	205	11,7	15,2	5,5 Nm	20
GSTX200	200	231	11,7	15,2	5,5 Nm	20
GSTX226	226	256	11,7	15,2	5,5 Nm	20
GSTX277	277	307	11,7	15,2	5,5 Nm	20



Caratteristiche

Materiale Banda, Vite e Carter:

Acciaio inox AISI 304

Caratteristiche Banda:

Sagomata non perforata

Caratteristiche Vite:

A Testa esagonale con taglio per cacciavite

Caratteristiche Specifiche:

Questa fascetta, altamente performante, è conforme agli standard SMS 2298. Trova impiego in varie applicazioni, anche gravose, nel campo automobilistico, ferroviario, delle costruzioni di veicoli industriali, macchine agricole ecc. Il trattamento elettrolitico del carter a gabbia monotubolare ed il nastro a bordi arrotondati, rendono questa fascetta resistente alla torsione, oltre che esteticamente valida, e soprattutto priva di punti di rottura (ad esempio saldature), garantendo un serraggio perfetto senza danneggiare il tubo.

Product specification

Band, Screw and Housing Material:

AISI 304 stainless steel

Band Features: Shaped non-perforated

Features Screw:

Hexagonal head with slot for screwdriver

Specific Features:

This hose clamp complies with standard SMS 2298. This heavy duty clamp is suitable for applications in heavy industry, automotive, industrial vehicles, agriculture, railway industry etc. This clamp is not only very robust, but it will also last much longer compared to classic electroplating protection. The band with rolled-up edges ensures perfect clamping on the hose without damaging it. The compact screw and ratchet assembly and also the housing made from a drawn tube make this clamp highly torsion-resistant.